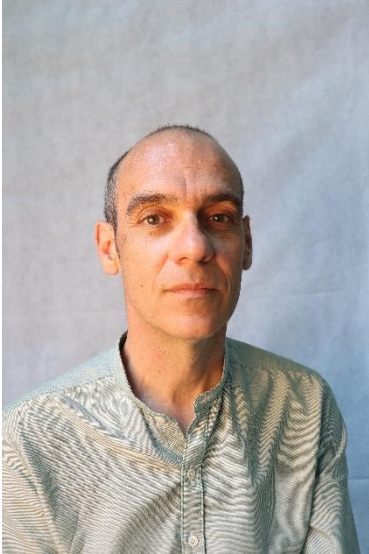




2020

Les litières pour chats, Un enjeu environnemental majeur

Relations Médias - Marie-Pierre Medouga
06 22 78 71 38 - agencerp@orange.fr
Agence MP&C - www.mp-c.eu



NOTRE ENGAGEMENT DANS L'ÉCONOMIE CIRCULAIRE

Depuis plus de 20 ans, Rettenmaier France s'est engagée dans une démarche de développement durable. C'était d'ailleurs la raison principale de mon entrée dans l'entreprise. Patiemment, avec persévérance, à peu près seuls, nous avons posé les jalons d'une alternative aux litières qui étaient proposées sur le marché. Prêchions-nous dans le désert ? Pendant quelques années, il est vrai que nous n'avions que peu d'écho dans le secteur. Puis est venu le temps des prises de consciences. Les enjeux climatiques puis de biodiversité sont venus dessiner d'autres perspectives. Et la question des litières est devenue une problématique environnementale majeure. 14,5 millions de français sont en effet les propriétaires de chats... Ce qui génère énormément de déchets. La question centrale aujourd'hui est de réduire ces déchets et d'en obtenir une matière valorisable. L'ensemble de nos équipes se sont penchés sur la question depuis plusieurs années. Forts de notre avance, de nos études, car nous avons souhaité faire appel à d'éminents spécialistes, nous sommes désormais en mesure d'alerter l'opinion et les pouvoirs publics et de proposer une solution. Faire bouger les lignes et modifier les comportements des consommateurs pour atteindre un cercle plus vertueux, Voilà notre objectif. L'enjeu est crucial et la loi anti-gaspillage et d'économie circulaire nous y oblige vis-à-vis de la société. Il s'agit à terme d'atteindre les objectifs de développement durable voulus par les Nations unies : consommer de façon durable (ODD 12), lutter contre le réchauffement climatique (ODD 13), préserver et restaurer les écosystèmes terrestres (ODD 15). Pour ce faire, 612 000 tonnes de déchets sont en jeu. Les réduire drastiquement et transformer ceux qui restent en une ressource valorisable nous tient à cœur.

Nous sommes heureux de présenter notre infographie et les études que nous avons diligentées pour l'étoffer.

2

Bonne lecture !

Nicolas Dubois

SOMMAIRE

Les litières pour chats, un enjeu environnemental majeur

1. L'édito de Nicolas Dubois

- Poser la problématique des litières pour chats et s'engager dans l'économie circulaire

2. Un groupe inscrit dans le Développement Durable

- L'activité, quelques chiffres, l'organigramme France
- Les unités de production de litières de chats

3. Les litières pour chats : un défi de poids

- La problématique posée par les litières minérales dans le cadre de la loi Anti-Gaspillage pour l'économie circulaire et de la loi sur la transition énergétique pour la croissance verte
- Plaidoyer pour la qualification des litières en biodéchets : loi Anti-Gaspillage pour l'économie circulaire
- 3 questions à Emmanuel Adler sur les déchets organiques
- La méthanisation, un avenir probable : résumé de l'étude d'Hélène Fruteau

4. Vers une consommation plus durable

- Informer et sensibiliser les collectivités aux nouveaux enjeux de l'économie circulaire
- 3 questions à : témoignage de botanic®
- Le point de vue des associations

5. Et demain ? Les litières pour chat, un déchet-ressource à forte valeur ajoutée ?

6. Contacts

Annexes

- Biographie
- Liens vers les documents : études et infographie
- Liens vers botanics

RETENMAIER FRANCE
SARL



Fibres d'origine naturelle

A Member of the JRS Group

Rettenmaier est une société familiale allemande créée en 1878. Elle s'est spécialisée dans la minoterie puis dans production de fibres végétales pour différentes industries.

Le groupe emploie plus de 3 500 collaborateurs dans le monde et dispose de 90 sites de production et bureaux de vente. Il est devenu au fil des années le leader mondial en technologie de fibres végétales. Il produit aujourd'hui une large variété de technologies, toujours éco-responsables.

RETENMAIER FRANCE, UN GROUPE ÉCO-RESPONSABLE

En France, outre la filiale de commercialisation de Saint-Germain-en-Laye, l'entreprise dispose de plusieurs sites dont celui produisant des litières à base de bois à La Roche-en-Brénil en Côte-d'Or (21).

4

Rettenmaier a mis en service sur ce site l'une des installations de production les plus modernes d'Europe de produits fonctionnels à base de fibres végétales issues de matières premières bois locales.

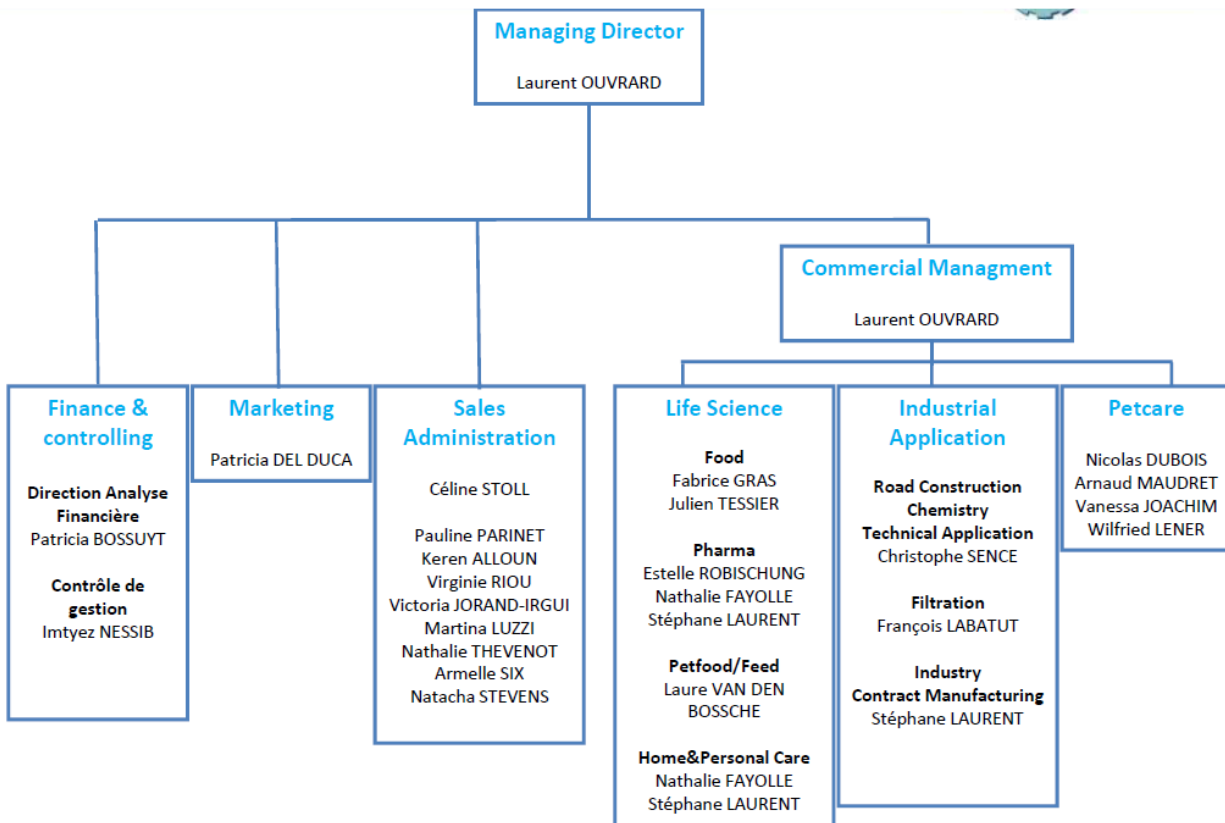
Dans cette usine, une démarche écologique et durable est en œuvre au quotidien : les matières premières secondaires végétales pour les produits proviennent exclusivement de la région (à moins de 150 km des usines de transformation et de conditionnement). Elles sont écocertifiées (FSC ou PEFC) et issues de scieries.

Un générateur d'air chaud biomasse utilise des sources d'énergie renouvelables afin de produire la chaleur nécessaire à la production. Tous les processus sont soumis aux normes strictes du concept de qualité et de développement durable.

L'usine fonctionne 7j/7 24h/24 et emploie directement une quarantaine de personnes.



L'ORGANIGRAMME



LES CHIFFRES

Rettenmaier France réalise un chiffre d'affaires de 50,3 millions d'euros en 2019 et emploie 25 personnes.

L'usine de la Roche-en-Brénil se dirige vers une production de 100 000 tonnes par an de pellets de bois de chauffage, granulats et copeaux de bois pour les litières végétales.

Son chiffre d'affaires actuel est de 17 millions d'euros développés avec une quarantaine d'employés. Au niveau mondial, le groupe Rettenmaier a un chiffre d'affaires cumulé de plus d'un milliard d'euros pour 3500 collaborateurs.



LA PROBLÉMATIQUE POSÉE PAR LES LITIÈRES MINÉRALES



Les litières pour chats représentent 3,5 % du poids des ordures ménagères en France¹. Or, ce sont des déchets principalement **non valorisables** : 375 000 tonnes de déchets issus des litières minérales.

Si une petite partie des litières minérales sont de sous-produits du béton et du ciment (extraits du quartz ou de la craie), la plupart sont d'origine argileuse ou de silice. Ces dernières sont produites en Chine à partir de carrières. Elles nécessitent l'excavation de tonnes de roches ou d'extraction de sable et sont chauffées plusieurs heures dans des fours à haute température.

Ce sont des ressources **non renouvelables dont les déchets** ne peuvent être valorisés ni par combustion, ni par méthanisation.

Le danger particulier des silices

L'agence de sécurité sanitaire a confirmé le lien entre la silice cristalline et le risque de développer des maladies respiratoires². Or les litières à base de silice contiendraient en outre des acides sulfuriques et des adjuvants pour maximiser l'absorption.³

La problématique de l'enfouissement

Ces déchets sont pour la plupart amalgamés avec les ordures ménagères, non triés et sont destinés à être enfouis. Or, les sites d'enfouissement sont amenés à disparaître à l'horizon 2025 comme le veut la loi sur la transition énergétique pour une croissance verte (dite loi TECV)⁴. Comme l'indique Jean-Christophe Pouet, chef du service mobilisation et valorisation des déchets à l'ADEME dans une interview donnée au journal Le Monde daté du 15 mai 2017 : « *Nous avons un objectif de réduction de 50% des sites d'enfouissement en 2025. Or, si l'on considère qu'à ce jour 30% de nos déchets sont enfouis, cela veut dire que dans 7 ans ce chiffre passera à 15%. [...] Nous devons aussi améliorer notre manière de collecter, de trier et de valoriser ce qui ne peut l'être pour ne plus avoir à l'enfouir, comme, notamment, les déchets des activités économiques. Nos déchets lorsqu'ils sont triés peuvent être, soit valorisés sous forme de matière première, soit, s'il s'agit de refus de tri (ce qui n'est pas valorisable), être transformés en chaleur ou en électricité [...]* ».

Produire beaucoup moins de déchets et en faire une matière valorisable, c'est précisément tout l'enjeu de la démarche de la société Rettenmaier.

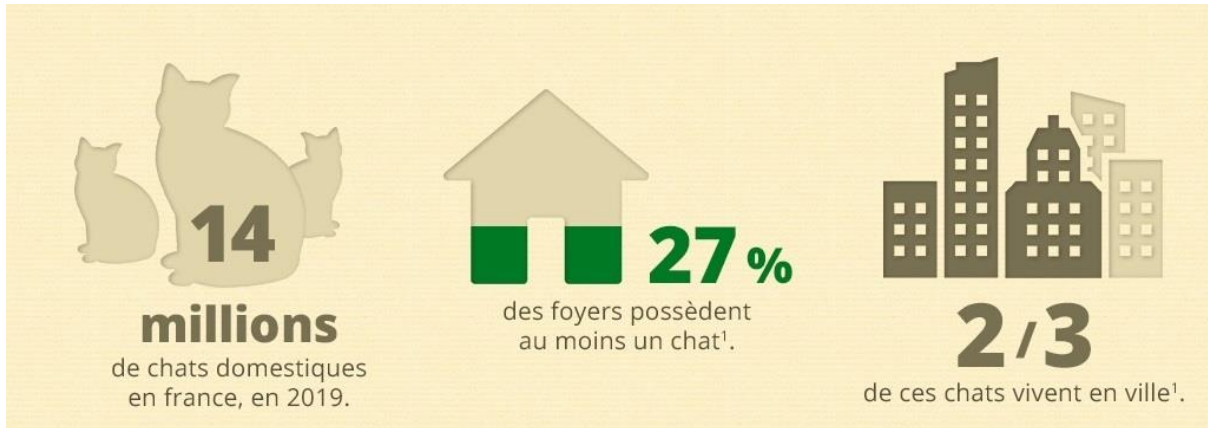
¹ Infographie Rettenmaier

² <https://www.leparisien.fr/societe/la-silice-cette-poussiere-cancerogene-que-l-on-respire-tous-22-05-2019-8077509.php>

³ <https://www.anses.fr/fr/content/exposition-%C3%A0-la-silice-cristalline-des-risques-%C3%A9lev%C3%A9s-pour-la-sant%C3%A9-des-travailleurs>

⁴ https://www.lemonde.fr/les-cles-de-demain/article/2018/02/19/les-sites-d-enfouissement-sont-voues-a-disparaître_5259224_4758288.html

ETAT DES LIEUX



Le chat est de loin l'animal préféré des français⁵, idéal quand on habite en zone urbaine. C'est aussi un grand consommateur de litières. Et, ce, même lorsque qu'il réside dans un foyer en zone rurale.

92 % des litières utilisées aujourd'hui sont des litières minérales, **8 %** des litières végétales. Les litières végétales à base de bois sont produites à partir d'une matière première secondaire renouvelable : les sciures, déchets issus de forêts écocertifiées.

8

LA LOI ANTI-GASPILLAGE POUR ECONOMIE CIRCULAIRE

Que dit la loi ?

Cette loi a été prise en application des objectifs de développement durable : ODD 12 pour une consommation durable, ODD 13 pour lutter contre le réchauffement climatique et le 15 pour préserver les écosystèmes terrestres. La loi se propose de transformer le système en profondeur en plusieurs étapes afin de lutter contre le gaspillage, favoriser l'emploi solidaire, informer le consommateur, sortir du plastique, renforcer ses actions contre l'obsolescence programmée, mieux produire tout en limitant les impacts environnementaux, favoriser un cycle plus respectueux tout au long de la vie du produit.

⁵ Statistiques 2018-2019, Kantar média

Pour mieux saisir ce que veut la loi :



QUELLES INCIDENCES SUR LES LITIÈRES

Les études⁶ tendent à démontrer que tout au long du cycle de vie et si on les mesure à l'aune des enjeux de la loi anti-gaspillage pour l'économie circulaire mais aussi à celle de la transition énergétique pour la croissance verte, les litières minérales devraient être remplacées. Le choix pour une litière végétale serait plus satisfaisant. Voir ci-contre

9





Un problème de poids !

LES LITIÈRES VÉGÉTALES SONT UNE ALTERNATIVE CRÉDIBLE AUX LITIÈRES MINÉRALES

Produits à partir de sciures en provenance de scieries situées au maximum à 150 km du lieu de production et de conditionnement, les pellets et granulés à base de bois qui composent les litières végétales réalisent un cercle vertueux.

10

Les atouts de la litière végétale



TROIS QUESTIONS A : EMMANUEL ADLER, AUTEUR DU « RAPPORT SUR LA VALORISATION BIOLOGIQUE DES LITIÈRES DES CHATS »



Pouvez-vous vous présenter et indiquer quel est votre parcours ?

Je suis un ingénieur expert indépendant, spécialisé dans la valorisation des résidus organiques, formé en France et aux États Unis. Passé par les groupes Suez et Saur, je crée mon entreprise de conseil en 1997 pour apporter assistance à des maîtres d'ouvrage privés comme publics. Expert de justice, je prête une attention toute particulière aux règles de construction comme aux conditions d'exploitation des installations. Passionné, j'ai obtenu un doctorat de l'École des Ponts en 2020 pour mes travaux sur l'histoire des traitements des déjections humaines de la fin du 18^e au début du 20^e siècle. Engagé sur le plan humain, je préside le Réseau Interprofessionnel des Sous-Produits Organiques (RISPO), association qui fédère plus d'une centaine d'acteurs de la filière et vise à favoriser le partage des connaissances pratiques et scientifiques entre praticiens.

Peut-on dire des litières végétales pour chat qu'elles sont biodégradables et à quelles conditions ?

11

Sous l'aspect de la gestion de déchets, après utilisation, les litières végétales destinées aux chats sont considérées comme des résidus organiques constitués par deux fractions principales, la litière proprement dite, issue de sciure de bois, et les déjections canines, plus ou moins humides. Si la fraction végétale est riche en fibres de lignocelluloses, biodégradables dans une certaine proportion (la lignine est très résistante), les fèces et l'urine sont très facilement décomposés par les micro-organismes. Les litières végétales sont ainsi une matière intéressante pour le compostage comme pour la méthanisation, en sachant que la cinétique de biodégradabilité dépend de divers paramètres, comme la teneur en eau et en oxygène, le rapport carbone sur azote ou la température.

L'incinération et la méthanisation sont-ils les principaux débouchés et à quelles conditions ?

Dans le contexte réglementaire actuel et compte tenu des risques sanitaires associés aux déjections canines, deux filières de valorisation des litières souillées sont à considérer. Majoritaire en France, l'incinération permet de produire de l'énergie sous forme d'électricité et de chaleur par cogénération. Procédé vert en développement, la méthanisation transforme la matière organique en biogaz riche en méthane (gaz de ville) et en digestat utilisable pour fertiliser les sols.

Pour lire l'intégralité du rapport, téléchargez-le [ici](#)

3 QUESTIONS À STEPHANE D'HALLUIN, RESPONSABLE DU DÉVELOPPEMENT DURABLE ET DES RELATIONS EXTÉRIEURES DE BOTANIC®

Qui êtes-vous ? Pouvez-vous présenter Botanic ?



Je suis Stéphane D'Halluin, responsable du développement durable et des relations extérieures chez botanic®.

botanic® est une entreprise familiale, une enseigne de jardinerie et animalerie, originaire de Haute-Savoie et présente sur tout le territoire avec 70 magasins et une plateforme de e-commerce.

botanic® a toujours été pionnière en matière de développement durable, notamment avec l'arrêt de la commercialisation des pesticides et engrais chimiques il y a plus de 10 ans et sa conversion au bio dès 2007. En 2018, nous avons également stoppé les antiparasitaires chimiques de synthèse pour convertir notre offre avec des produits plus sains et naturels pour nos compagnons à quatre pattes.

Quels ont été les leviers qui ont présidé au référencement des litières À base de bois ?

C'est simple, 3 clés d'entrée qui s'inscrivent dans les priorités de Botanic : la réduction des déchets, la naturalité, et l'efficacité redoutable avec des litières végétales à base de bois grâce à un taux d'absorption oscillant entre 200% pour les classiques et jusqu'à 700% pour les agglomérantes soit le plus haut du marché !

Tout cela tenant compte du bien-être animal bien évidemment !

Diriez-vous que les litières à base de bois répondent aux nouvelles réglementations anti-gaspillage et sur l'Économie circulaire ?

Bien sûr. C'est clairement un produit vertueux : une matière première renouvelable et gérée durablement, une utilisation pratique et efficace, une fin de vie qui permet de nourrir le sol après avoir composté la litière. La boucle est bouclée !

LE POINT DE VUE DES ASSOCIATIONS

Rettenmaier est depuis longtemps associé au WWF France pour l'une des marques de sa gamme de litières végétales.

Déjà en 2016⁷, Marie-Christine Korniloff, Directrice déléguée au monde économique de WWF France disait : « *Sensible aux enjeux des déchets ménagers et à leurs conséquences environnementales, le WWF apporte son soutien aux actions visant à valoriser les litières végétales* ».

L'entreprise est en train de prendre attache avec d'autres acteurs du monde associatif pour poser plus clairement la problématique de l'hygiénisation des litières végétales afin de pouvoir mieux les valoriser.

Il s'agit en effet non seulement démontrer comment la problématique de la litière s'inscrit totalement dans le cadre de la loi Anti-Gaspillage pour l'économie circulaire d'une part mais aussi dans celui de la loi sur la transition écologique pour une croissance verte qui diminue drastiquement les centres d'enfouissement d'ici 2025.

L'entreprise prévoit donc de s'impliquer activement dans les actions de sensibilisation et d'information qui se dérouleront au cours de la semaine européenne de réduction des déchets du 21 au 29 décembre 2020.

13



⁷ Agence de RP – Press ad Play – dossier de presse 2016

ET DEMAIN, UN DÉCHET-RESSOURCE A FORTE VALEUR AJOUTÉE ?

Le déchet est une ressource. Cette (re)découverte qui fait sens dans d'autres économies devient aujourd'hui une évidence dans nos pays occidentaux en situation de surconsommation.

En concevant un produit quasi vertueux, Rettenmaier, fort de son expertise en fibres végétales, est aujourd'hui à la pointe de l'innovation environnementale.

Il reste une étape à franchir, faire en sorte que son produit phare, la litière végétale puisse être intégralement valorisée, que ce soit en tant que biodéchet ou assimilé, comme combustible, en méthanisation ou en tant qu'amendement.

Il y a encore bien des pistes prometteuses à explorer et notamment dans les processus normés d'hygiénisation. Le rôle des pouvoirs publics, notamment en matière de textes d'application, est primordial ? Ce sont en effet ces derniers qui vont donner tout leur poids à cette loi. Va-t-on prendre toute la mesure de cet enjeu environnemental ?

Les collectivités territoriales vont-elles adopter des mesures incitatives pour faire pencher la balance favorablement ?

« Les solutions sont à notre portée et nous faisons partie de ces entreprises qui se sont engagées depuis des années dans le développement durable. Nous attendons que notre pays entre de plein pied dans ce monde d'Après, celui qui prendra véritablement en compte les enjeux écologiques et sociétaux. Cette réflexion autour du déchet-ressource et des litières en est un avant-goût. » conclut Nicolas Dubois.

CONTACTS

Nicolas Dubois : Rettenmaier France

20 Quater rue Schnapper - 78100 Saint Germain en Laye - Tél. : +33 (0)1 30 61 86 15 ou 28
Nicolas.dubois@rettenmaier.eu

Communication & Relations Publics

Marie-Pierre Medouga : Agence MP& C - 06 22 78 71 38 – agencerp@orange.fr - www.mp-c.eu - @mapyntonga

Annexes :

Biographie de Nicolas DUBOIS

Nicolas Dubois, 53 ans

Directeur commercial de Rettenmaier France pour l'activité litières depuis 2002

Titulaire d'un Master 2 en Ethique et Développement Durable de la Faculté de Lyon effectué en 2008. A l'origine du partenariat Cat's Best et WWF

Mise en place en 2010 de la norme ISI 14001 et EMAS chez Rettenmaier France

Acteur majeur dans le développement de la norme NF Environnement en France

Les coordonnées de Botanics : <https://www.botanic.com/page/contact.html>

Liens vers les études et les documents :

Rapport Adler : <https://mp-c.eu/agence/wp-content/uploads/2020/06/Rapport-Rettenmaier2020-vf.pdf>

Etude Fruteau : <https://mp-c.eu/agence/wp-content/uploads/2020/06/Note-sur-la-valorisation-de-la-litière-organique.pdf>

L'infographie : <https://mp-c.eu/agence/wp-content/uploads/2020/06/JRS-infographie-15062020.pdf>

Le communiqué : https://mp-c.eu/agence/wp-content/uploads/2020/06/JRS_communique-vf.pdf